

# Recreatiedruk en recreatiezonering Veluwe

Noordzee



NIGD  
IKRIJK

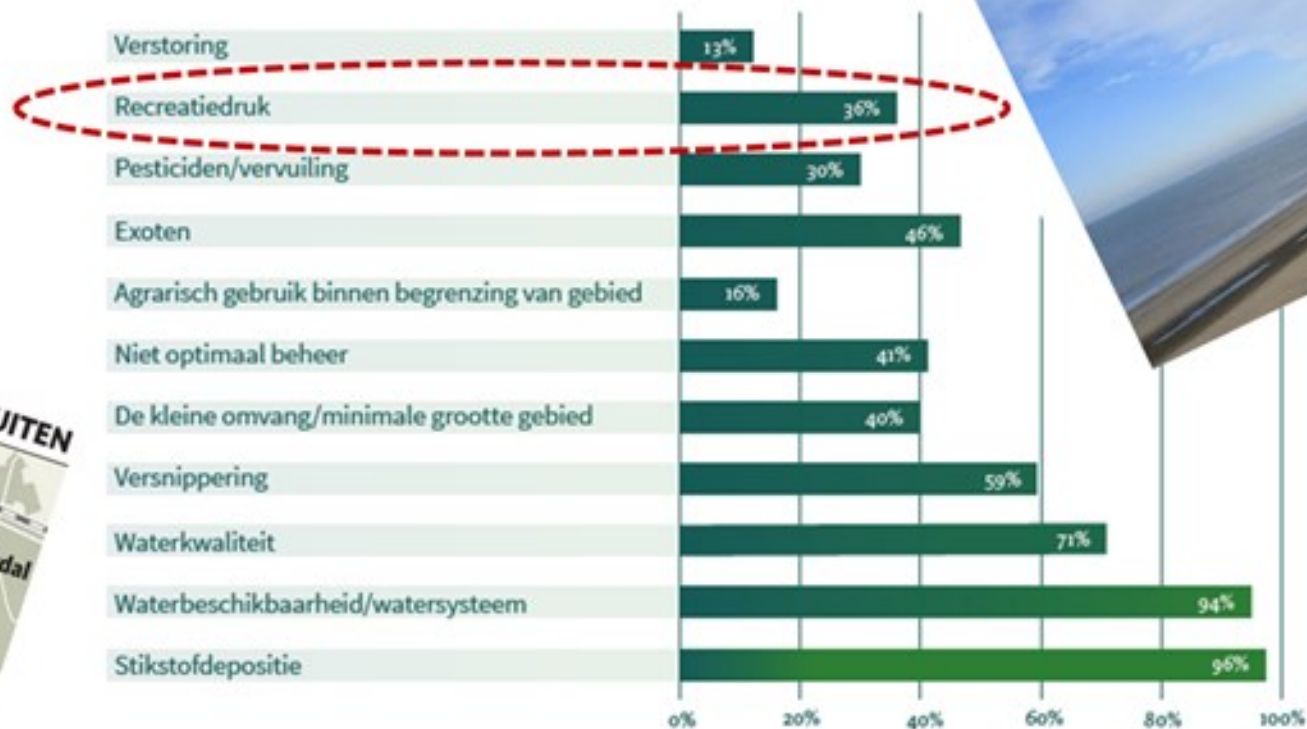


BELGIË

# Aanleiding: Drukfactor recreatie?

Ecologische autoriteit 'Doen wat moet en kan' -  
op basis van 70 beoordeelde Natura2000 gebieden -

## Drukfactoren:



Figuur 2 - Drukfactoren op natuur die spelen in de eerste 70 bekeken gebieden.



## Strandreservaat Noordoort in beweging

17 juli 2020

Vorig jaar is Strandreservaat Noordoort tussen Zandvoort en Noordwijk geopend als eerste strandreservaat langs de Hollandse kust. Noordoort bestaat uit een lang stuk strand waar rust het doel is en een gedynamiseerde zeereep met wandelpad en uitzichtpunt. Hoe gaat het inmiddels?





# Recreatie verandert en het is druk op de Veluwe

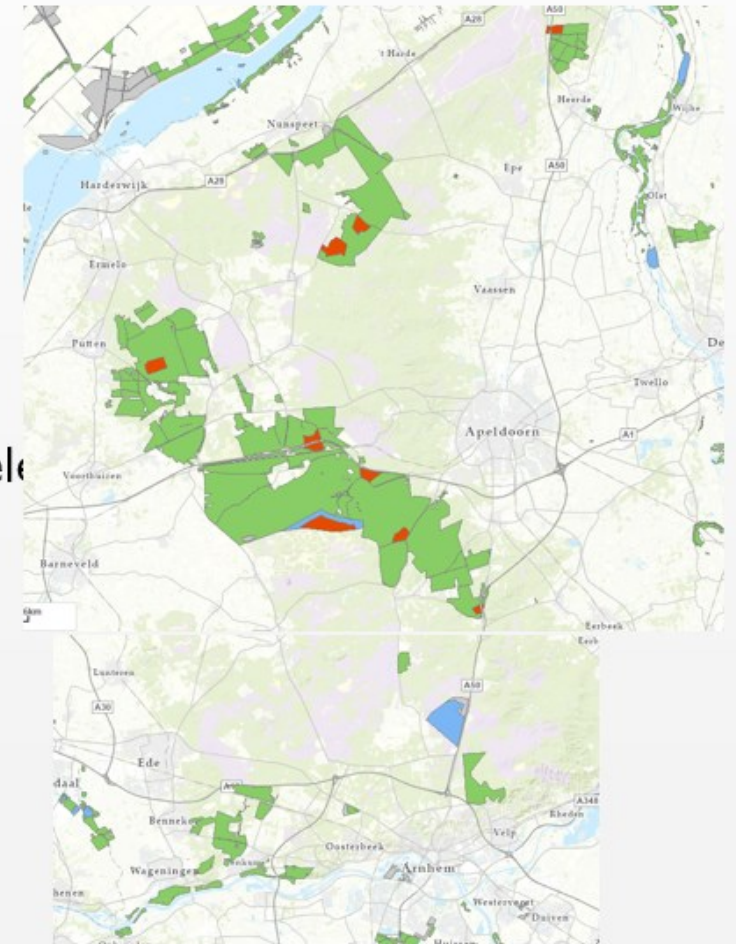


# Positie Staatsbosbeheer Veluwe

Staatsbosbeheer grootste niet particuliere terreinbeheerder met 19% oppervlakte (18.787 ha)

Vier deelgebieden:

- De Geheime Veluwe
  - Nunspeet, Vierhouten en Zwolse Bos
  - Speulder- en Sprielderbos, Garderen-West
- De Stille Veluwe Kootwijk, Kootwijkerzand, Hoenderloo-Ugchelo
- Veluwe Zuid; Oostereng, Renkum, uiterwaarden Rijn





# Doel **recreatiezoneringsplan**

- Bereiken van een *duurzaam evenwicht* tussen de natuurkwaliteit van de Veluwe en de beleving van de Veluwenatuur
- De mogelijkheid voor recreanten om *de natuur op de Veluwe te beleven* is belangrijk en moet blijven bestaan
- *Achteruitgang van verschillende (wettelijk beschermde) soorten* om aanpassingen in het huidige recreatieve gebruik: niet alles kan overal

Het Recreatiezoneringplan bestaat uit twee bouwstenen:

1. de recreatiezoneringskaart
2. de recreatiezoneringsmaatregelen

# Wettelijke en beleidsmatige context

- Onderdeel van Beheerplan Natura 2000 Veluwe
- Onder de werking van de Wet natuurbescherming (Wnb).
- Toetsingskader bij toekomstige vergunningverlening voor aanleg van dagrecreatieve voorzieningen
- Meer onderscheid binnen het huidige eenvormige Natura 2000-kader:
  - ene plek eenvoudiger vergunning te krijgen voor een dagrecreatieve activiteit/voorziening
  - andere plek (met meer verstoringsgevoelige natuurwaarden) juist moeilijker





# Relatie toeristisch-recreatieve ontwikkeling en beleid

- Toeristisch-recreatieve belang van de Veluwe is groot
  - voor bewoners en bezoekers
  - voor de lokale economie.
- Koersnotitie 'Beleef het in Gelderland'(2018) en Veluwe Agenda 2030
  - verschuiving van een kwantitatieve naar een kwalitatieve benadering van recreatie en toerisme (niet meer bezoekers)
  - van bestemmingspromotie naar bestemmingsmanagement en -ontwikkeling.
  - toerisme middel om de Veluwse natuur, economie en samenleving te versterken."

De recreatiezonering draagt bij aan streven naar kwaliteitsverbetering.

# Doelsoorten



Natuurbeheer- en zonerings-  
maatregelen voor zeven  
aangewezen vogelsoorten in  
Natura 2000-gebied Veluwe

*Bouwstenen Soortenherstel*  
*Beheerplan Natura 2000 Veluwe*  
**Hoofdrapport**

Henk Sierdsema,  
Henk ten Holt,  
Susan Martens,  
Marijn Nijssen &  
Petra Verburg

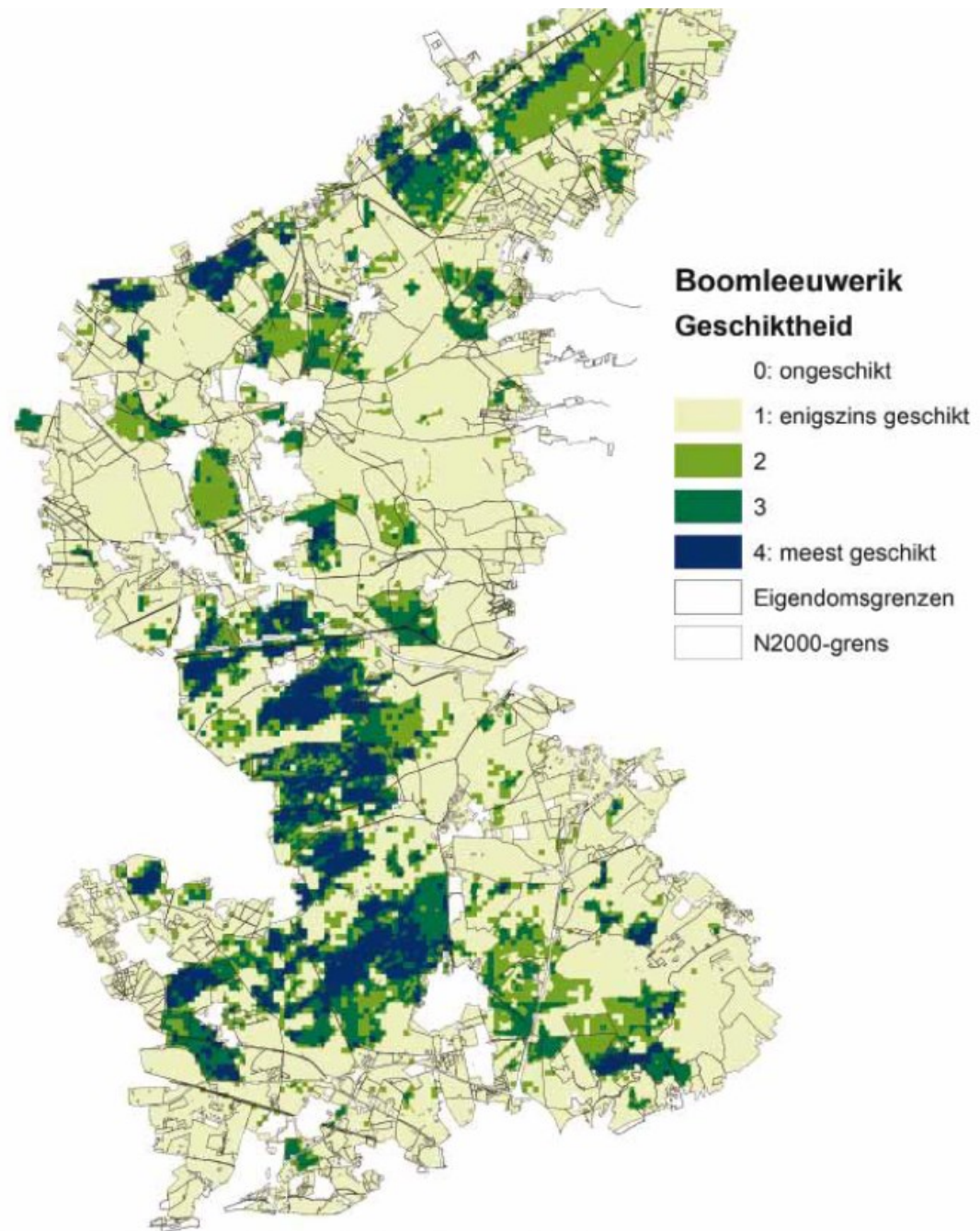
Sovon-rapport 2020/29







‘Kwetsbare grondbroeder’



Figuur 2.1. Geschiktheid van de Veluwe leefgebieden voor de Boomleeuwerik

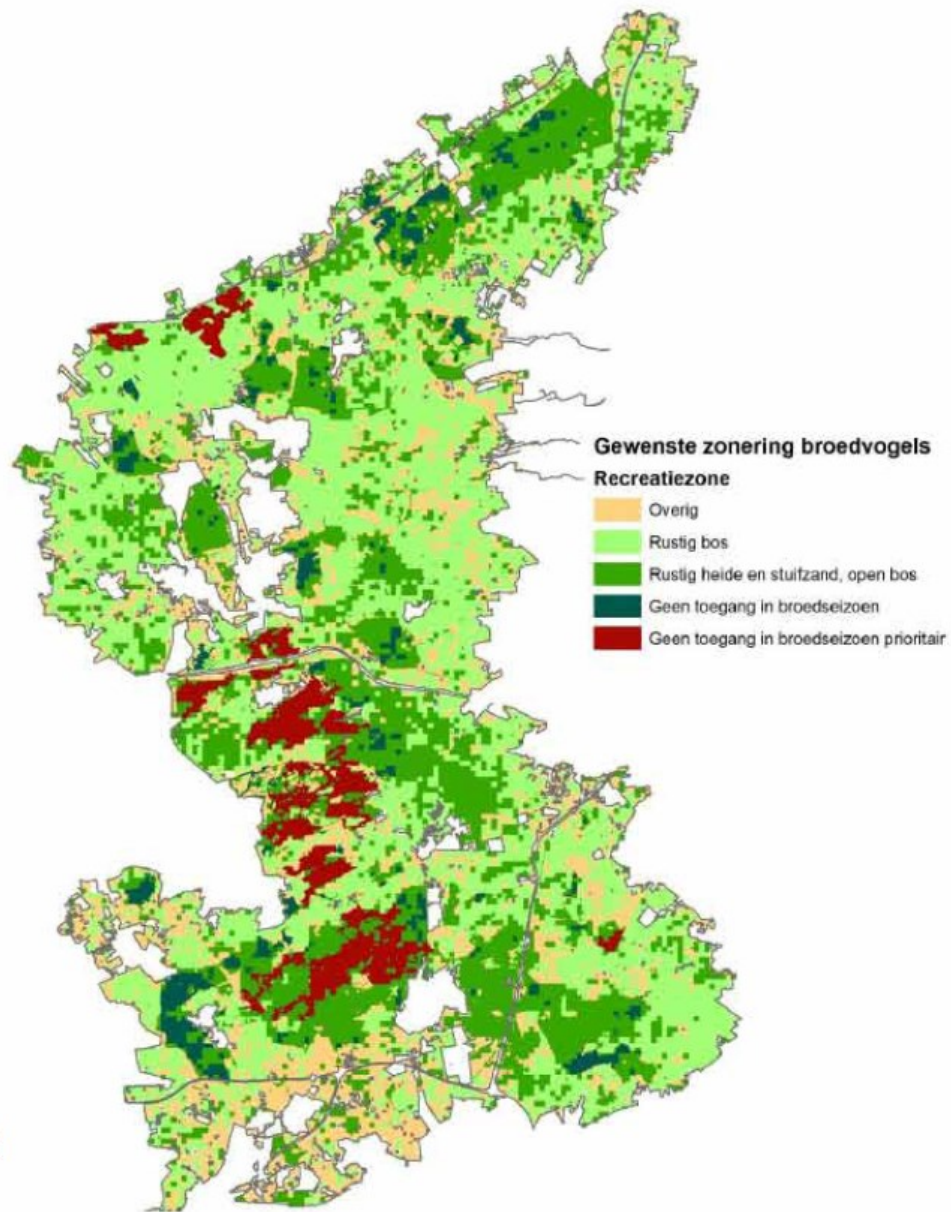




# Gecom- bineerde kaart

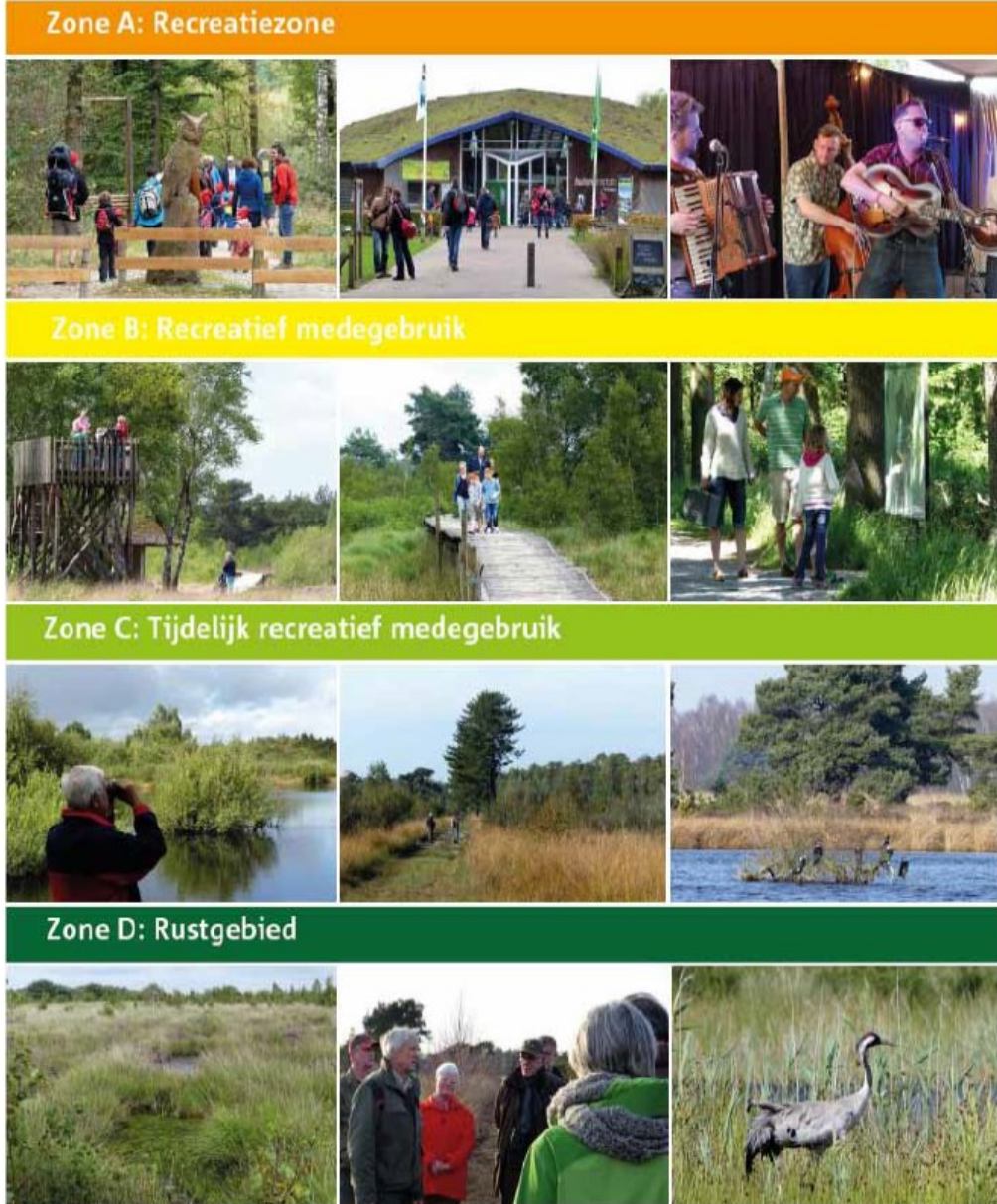
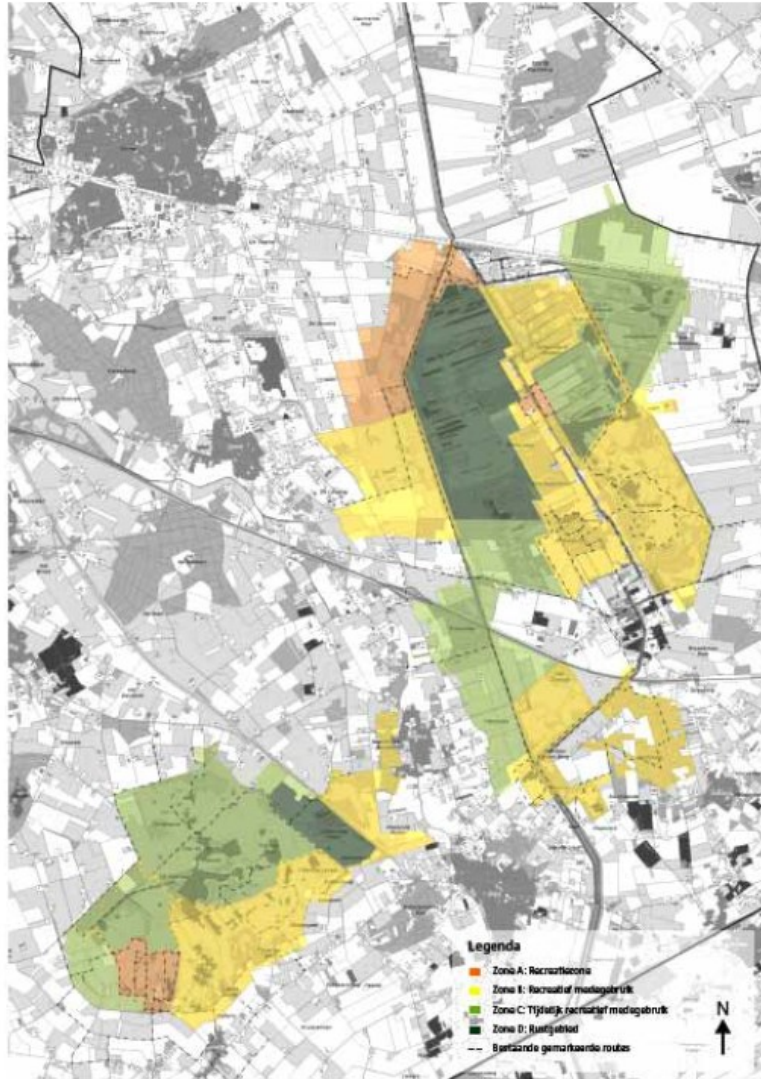
Boomleeuwerik  
Nachtzwaluw  
Draaihals  
Zwarte Specht  
Wespendief  
Tapuit  
Duinpieper

Onderlegger SOVON-kaart



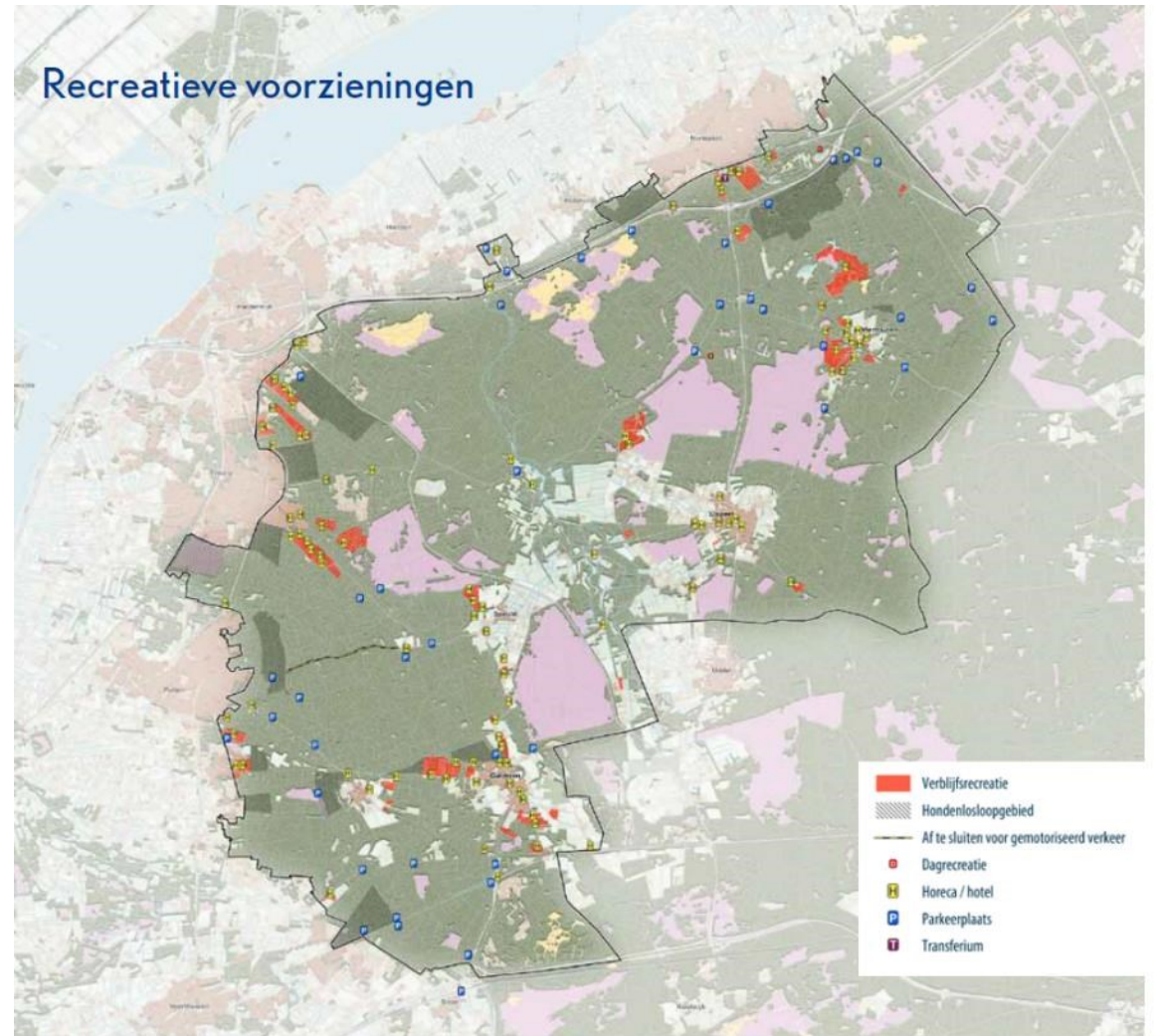


# Referentie en inspiratie: zonering Peelvenen (SBB)

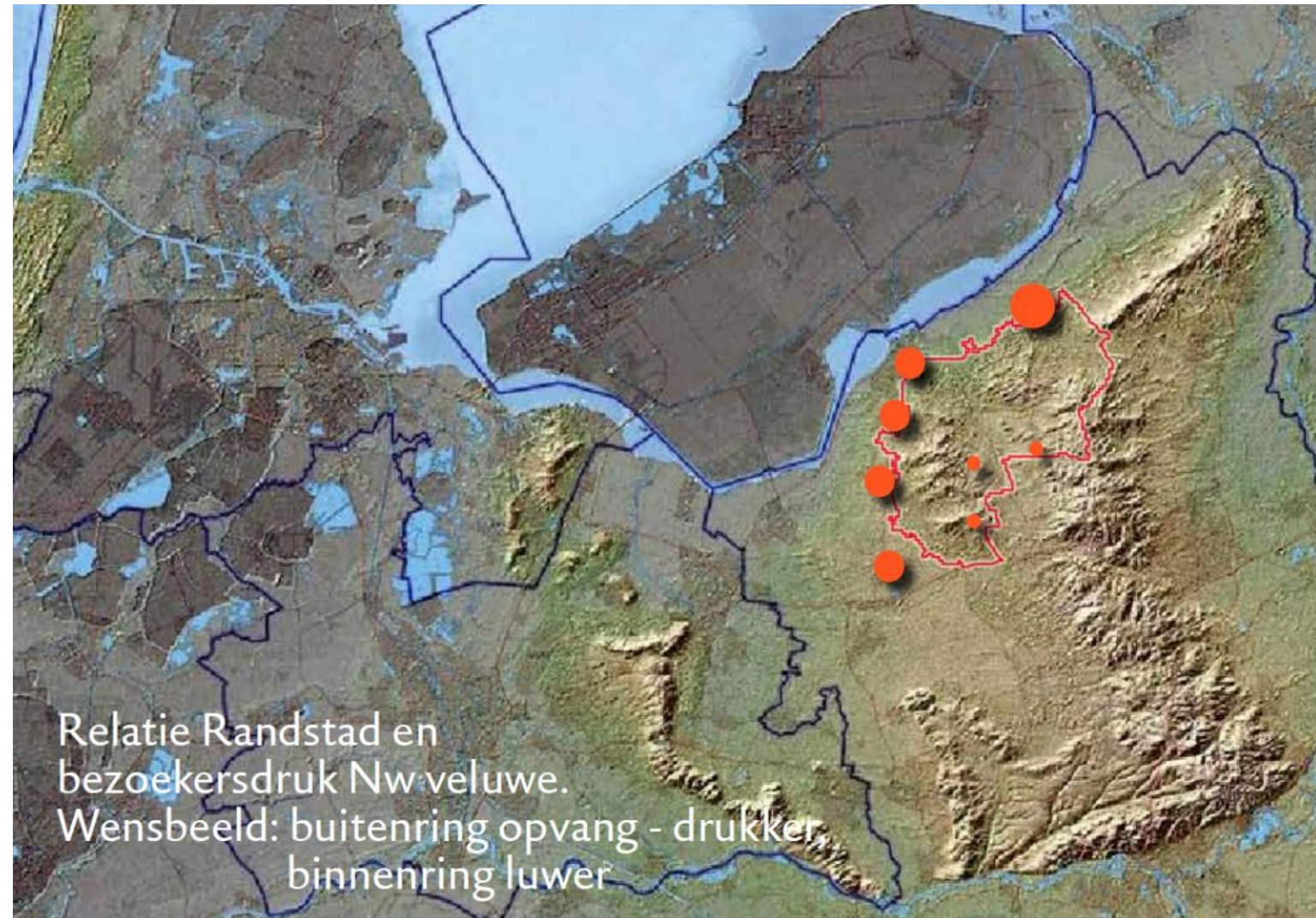




# Pilot Veluwe Noordwest



# Bezoekerstromen Randstad-Noordwest Veluwe





# Vier zones

## **Zone A: De poorten van de Veluwe**

'De poorten van de Veluwe' liggen dichtbij de dorpen en recreatieterreinen. Er zijn veel voorzieningen als horeca, speelterreinen en bezoekerscentra. De gebieden zijn het startpunt van routes voor korte en lange wandelingen, fietstochten en ruitertochten. Er zijn volop picknickplaatsen en parkeergelegenheid. De poorten van de Veluwe zijn bosrijk en je vindt er dieren als de grote bonte specht, koolmees, merel en de eekhoorn.

## **Zone B: Visitekaartje van de Veluwe**

In 'het visitekaartje van de Veluwe' vinden we de mooie, toegankelijke Veluwse natuur. Er liggen fiets-, ruiters- en wandelpaden die zijn verbonden met paden van zone A, de wat langere gemarkeerde routes zijn hier ook te vinden. De dichtheid van de paden is minder dan in zone A, waardoor er meer ruimte is voor de natuur. Je vindt hier soorten die in Nederland nog op veel plaatsen voorkomen maar ook zeldzame vogelsoorten als de zwarte specht en de boomklever voelen zich hier thuis in het bos. Soms zie je het wilde zwijn of edelherten rondlopen.

# Vier zones

## **Zone C: De stille, eindeloze Veluwe**

Hier ervaar je, verder weg van parkeerplaatsen, dorpskernen en verblijfsrecreatie, de 'stille, eindeloze Veluwe'. In deze gebieden ligt de nadruk op natuurbeleving en de rustige recreatie die daarbij past. Je kunt er wandelen, fietsen en paardrijden, er zijn minder paden, routes en bankjes dan in zone A en B. Er zijn aaneengesloten natuurgebieden waar je de natuur echt kunt beleven. Naast bos vind je hier ook uitgestrekte heidevelden en zandverstuivingen. De kwetsbare dieren die we hier willen beschermen zijn de zwarte specht, wespendif, draaihals, boommarter en hazelworm. Dalkruid is een voorbeeld van een kwetsbare plant die we hier willen behouden.

## **Zone D: De ongerepte en kwetsbare Veluwe**

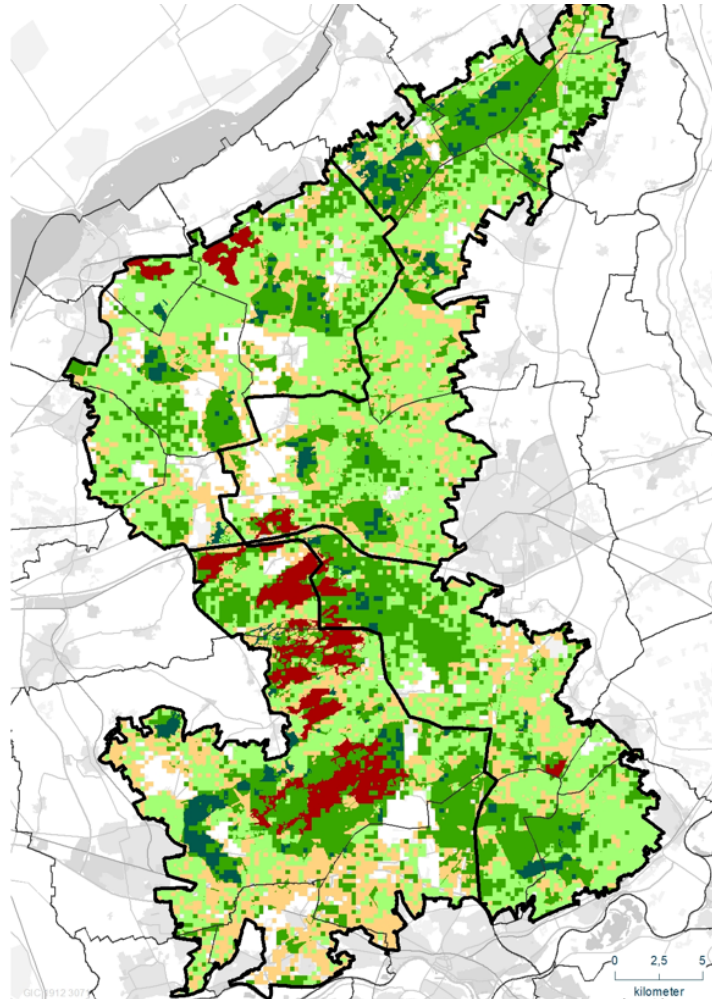
Hier vinden we de 'ongerepte en kwetsbare Veluwe'. Het grootste deel van deze gebieden is nu al niet opengesteld: defensierreinen, wildrustgebieden en particuliere eigendommen. De gebieden zijn vaak wel beleefbaar vanuit de randen, bijvoorbeeld vanaf uitkijkpunten. Soms is bezoek mogelijk onder leiding van de boswachter. In een deel van de zone D gebieden kan gewandeld, gefietst en paardgereden worden buiten het broedseizoen. Je bent welkom van half juli tot half maart. Naast de dieren en planten die ook voorkomen in de zones A, B en C, willen we hier de duinpieper, tapuit, boomleeuwerik, nachtzwaluw, de zandhagedis en edelherten hun rust gunnen. En de klokjesgentiaan (belangrijk voor de zeldzame vlindersoort gentiaanblauwtje), rendiermos, orchideeën en beenbreek krijgen hier volop kans om te groeien en bloeien.





# De zonerings in oppervlakte

Zone	Opperv. in hectare	% van het geheel
<b>Zone A</b> Poorten van de Veluwe (intensief recreatief gebruik)	3.078	3,5%
<b>Zone B</b> Visitekaartje van de Veluwe (matig intensief recreatief medegebruik)	16.201	18,4%
<b>Zone C</b> De stille, eindeloze Veluwe (extensief recreatief medegebruik)	35.047	39,8%
<b>Zone C*</b> De stille eindeloze Veluwe (extensief recreatief medegebruik extra verstoringgevoelige soorten)	10.695	12,2%
<b>Zone D</b> De kwetsbare en ongerepte Veluwe (geen/beperkt reactief gebruik buiten het broedseizoen)	2.067	2,3%
<b>Zone D*</b> Jaarrond geen recreatief gebruik	15.597	17,7%
<b>Geen deelname recreatiezoneringsproces, voortzetting huidige situatie</b>	5.321	6,0%
<b>TOTAAL</b>	<b>88.005</b>	<b>100%</b>

# Gewenste zonerings voor 7 broedvogels



## Legenda

-  Gebiedsgrens Veluwe
-  Gemeenten Gelderland

## Gewenste recreatiezoning

### Broedvogels

-  Overig
-  Rustig bos
-  Rustig heide en stuifzand, open bos
-  Geen toegang in broedseizoen
-  Geen toegang in broedseizoen prioritair

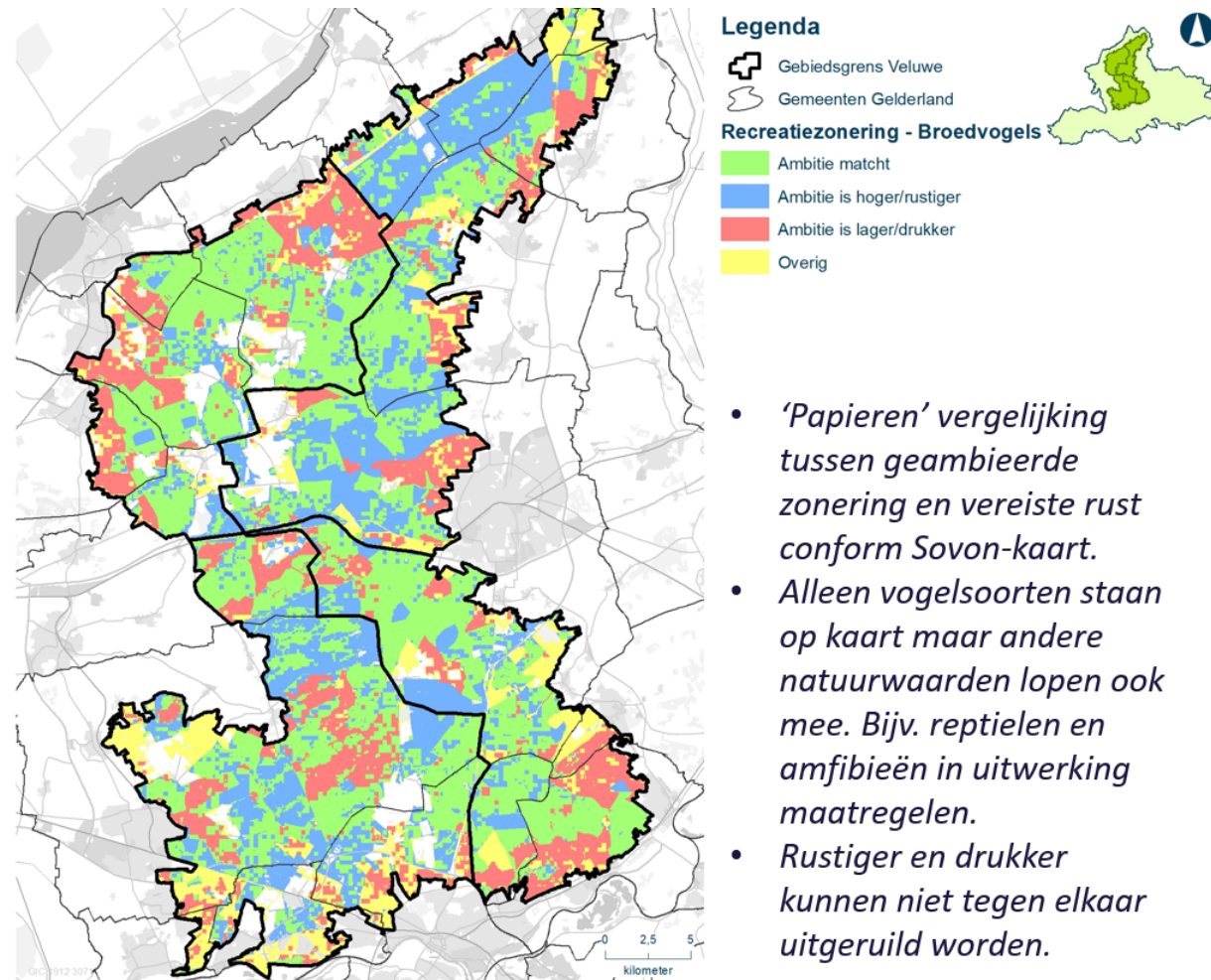


## Ecologisch ijkpunt:

- Vereiste rust voor zeven vogelsoorten (onderzoek Sovon). Vogels dienen als gidssoort: goede maatlat voor andere natuur
- Daarnaast extra meegenomen bij maken kaarten: wild rustgebieden en klein aantal kwetsbare vegetaties
- Straks in uitwerking maatregelen: knelpunten kaarten amfibieën en reptielen



# Confrontatie broedvogelkaart en conceptzoning



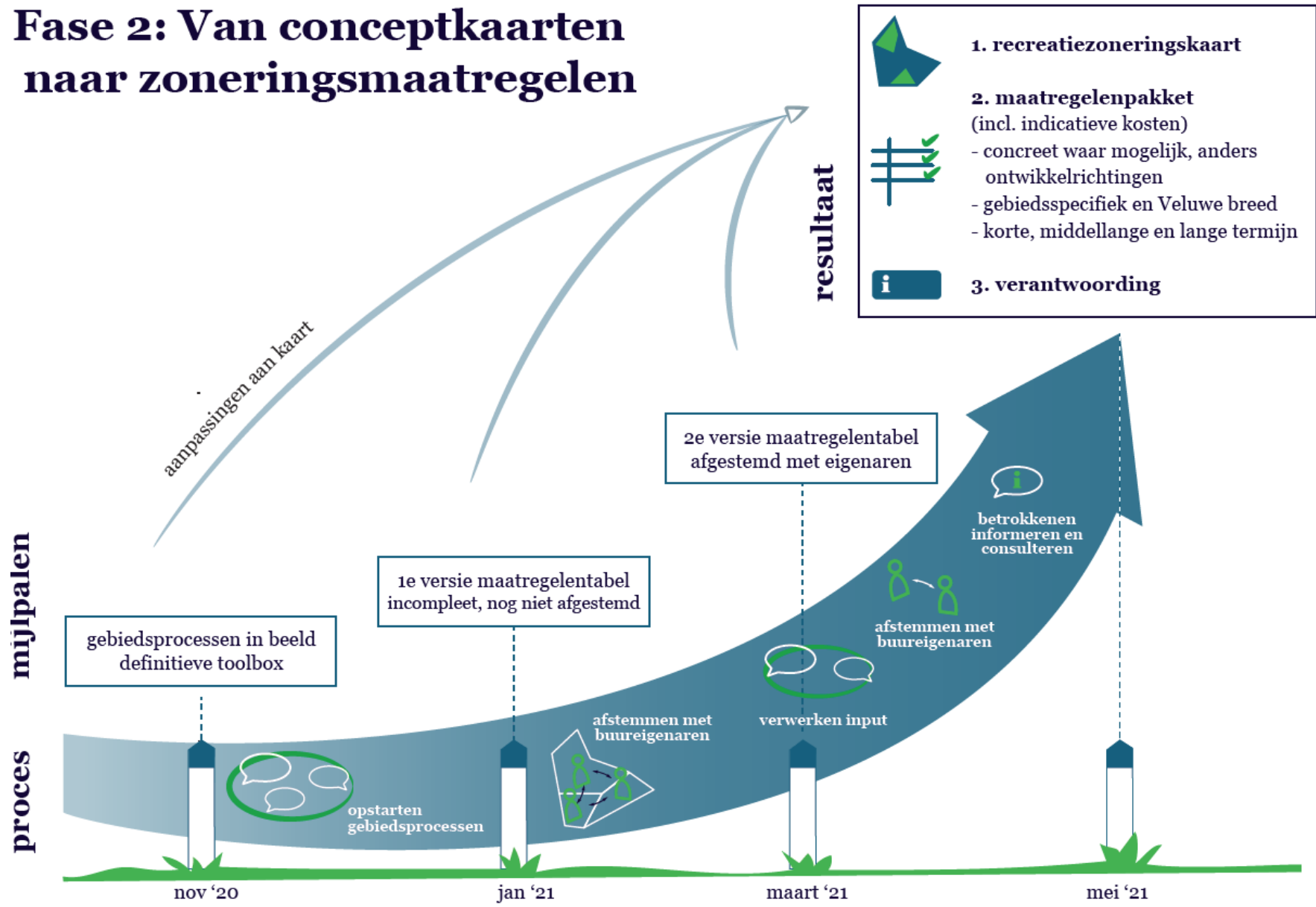
- *'Papieren' vergelijking tussen geambieerde zoning en vereiste rust conform Sovon-kaart.*
- *Alleen vogelsoorten staan op kaart maar andere natuurwaarden lopen ook mee. Bijv. reptielen en amfibieën in uitwerking maatregelen.*
- *Rustiger en drukker kunnen niet tegen elkaar uitgeruild worden.*

# Stand van zaken op basis van kaarten

VERGELIJKING BROEDVOGELS - RECREATIEZONERING	OPPERVLAKTE HA	%
<b>MATCH</b>	36004,8	40%
<b>RUSTIGER</b>	23468,5	26%
<b>DRUKKER</b>	17663,6	20%
<b>OVERIG</b>	12742,9	14%
<i>TOTAAL</i>	89879,8	100%

- Bij start van het proces erkend dat een 100% match niet haalbaar is.
- Er spelen meer belangen.
- Op sommige plekken meer verstoring accepteren, om elders meer rust te garanderen.

# Fase 2: Van conceptkaarten naar zoneringsmaatregelen





# Gebiedsprocessen 2021



## Fase 2 Uitwerken zoneringsmaatregelen

1. aanpassen maaswijdte en toegankelijkheid
2. aanpassen recreatieve routestructuren
3. aanpassen openbare wegen, (fiets)paden en parkeerplaatsen
4. verplaatsen/aanpassen recreatieve voorzieningen
5. realiseren nieuwe recreatieve voorzieningen
6. communicatie en bebording
7. toezicht en handhaving

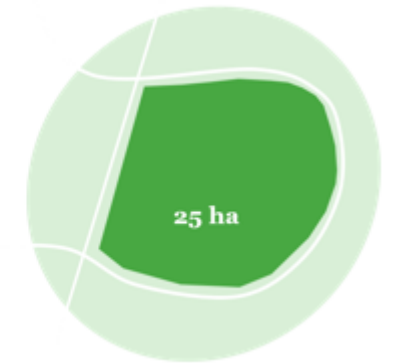
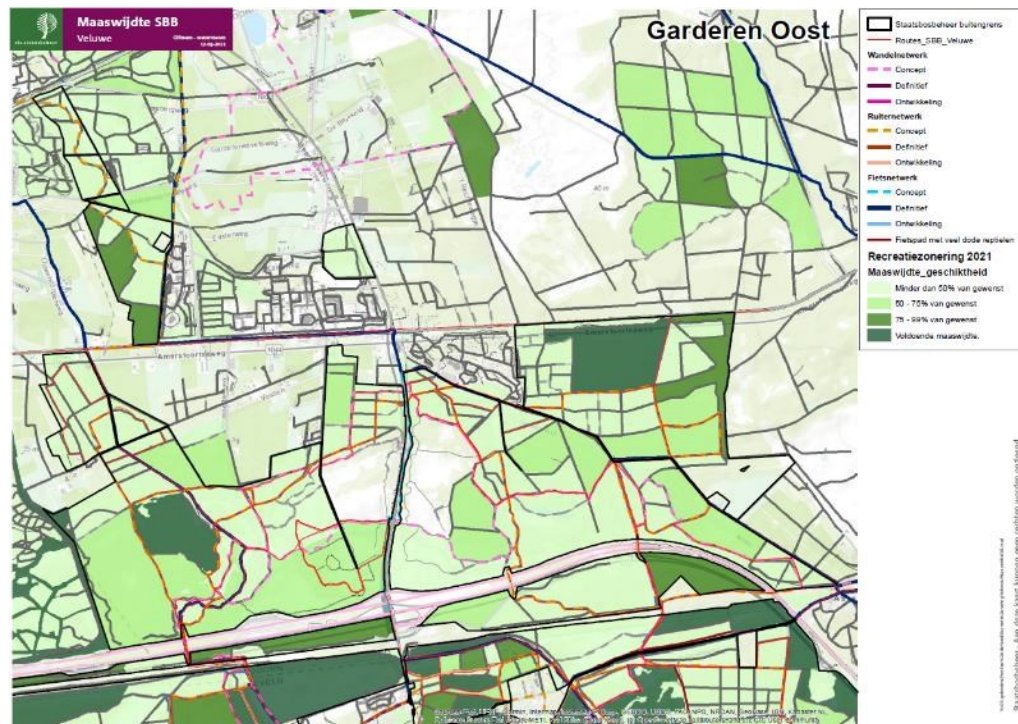


# Voorbeelden maatregelen

<i>Categorieën zoneringsmaatregelen</i>	<i>Voorbeelden</i>
1. maaswijdte en toegankelijkheid	aanpassen van paden, omleiding van paden tijdens broedseizoen, verbeteren pad-aanduiding, periodieke afsluiting terrein met borden, etc.
2. aanpassen routestructuren	nieuwe routes realiseren, verleggen bestaande routes, bundeling van verschillende routes etc.
3. aanpassen openbare wegen, (fiets)paden en parkeerplaatsen	afwaarderen wegen, verplaatsen parkeerplaatsen, aanpassen verharding, etc.
4. verplaatsen/aanpassen recreatieve voorzieningen	aanpassen of verplaatsen hondenlosloopterrein, verplaatsen van picknicktafels naar zone A, etc.
5. realiseren nieuwe recreatieve voorzieningen	een uitkijktoren om een afgesloten gebied te kunnen beleven, vlonderpad door een stuifzandterrein, etc.
6. communicatie en bebording	infopanelen, borden met openstellingsbepalingen, gedragscampagnes, digitale apps, etc.
7. toezicht en handhaving	ter begeleiding van genomen maatregelen en anders dan of aanvullend op regulier toezicht en handhaving

# Maatregel maaswijdte

Gebaseerd op SOVON onderzoek naar mogelijke maatregelen voor herstel van verstoringsgevoelige soorten (2020)





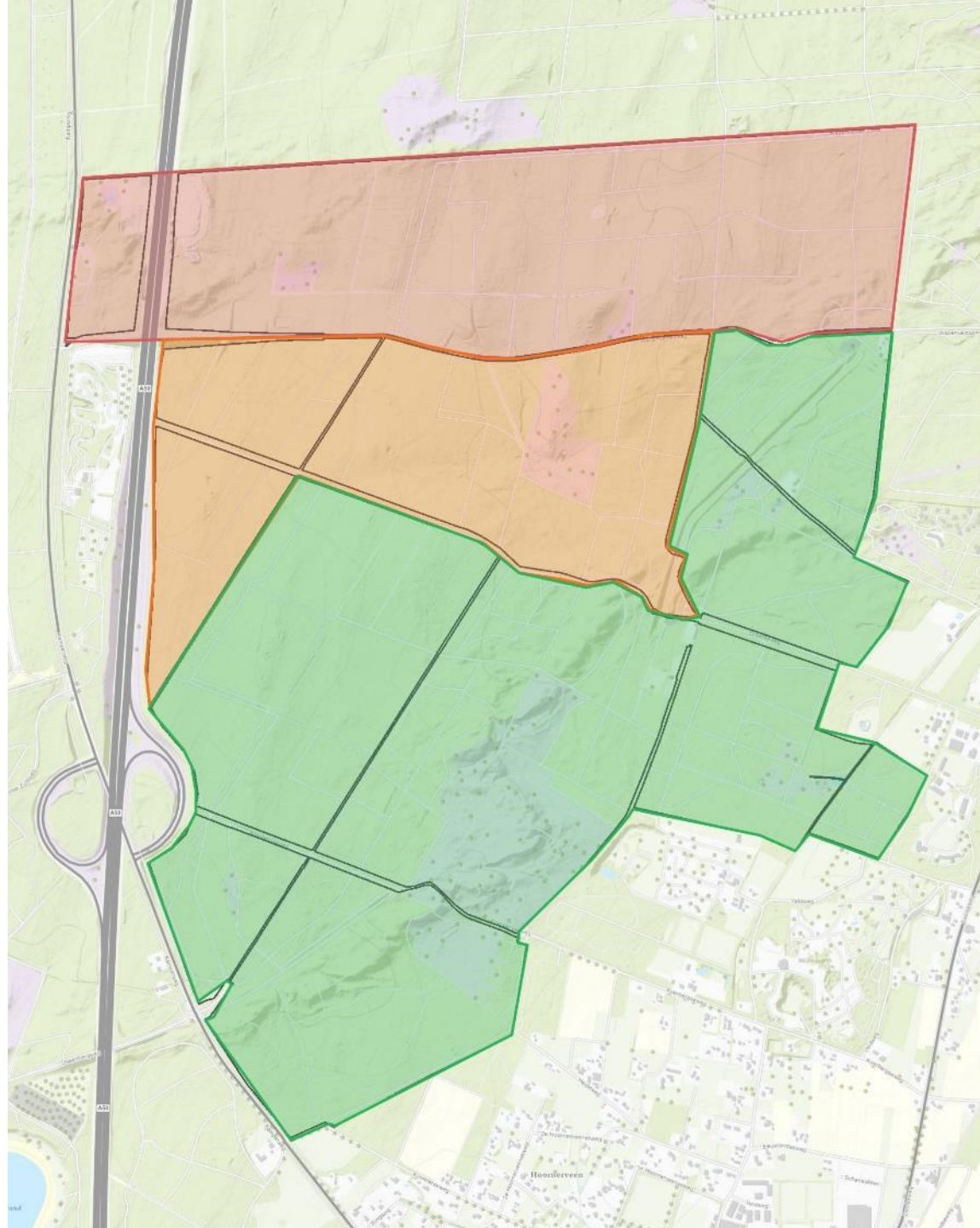
# Voorbeeld maatregelen: Zwolse bos



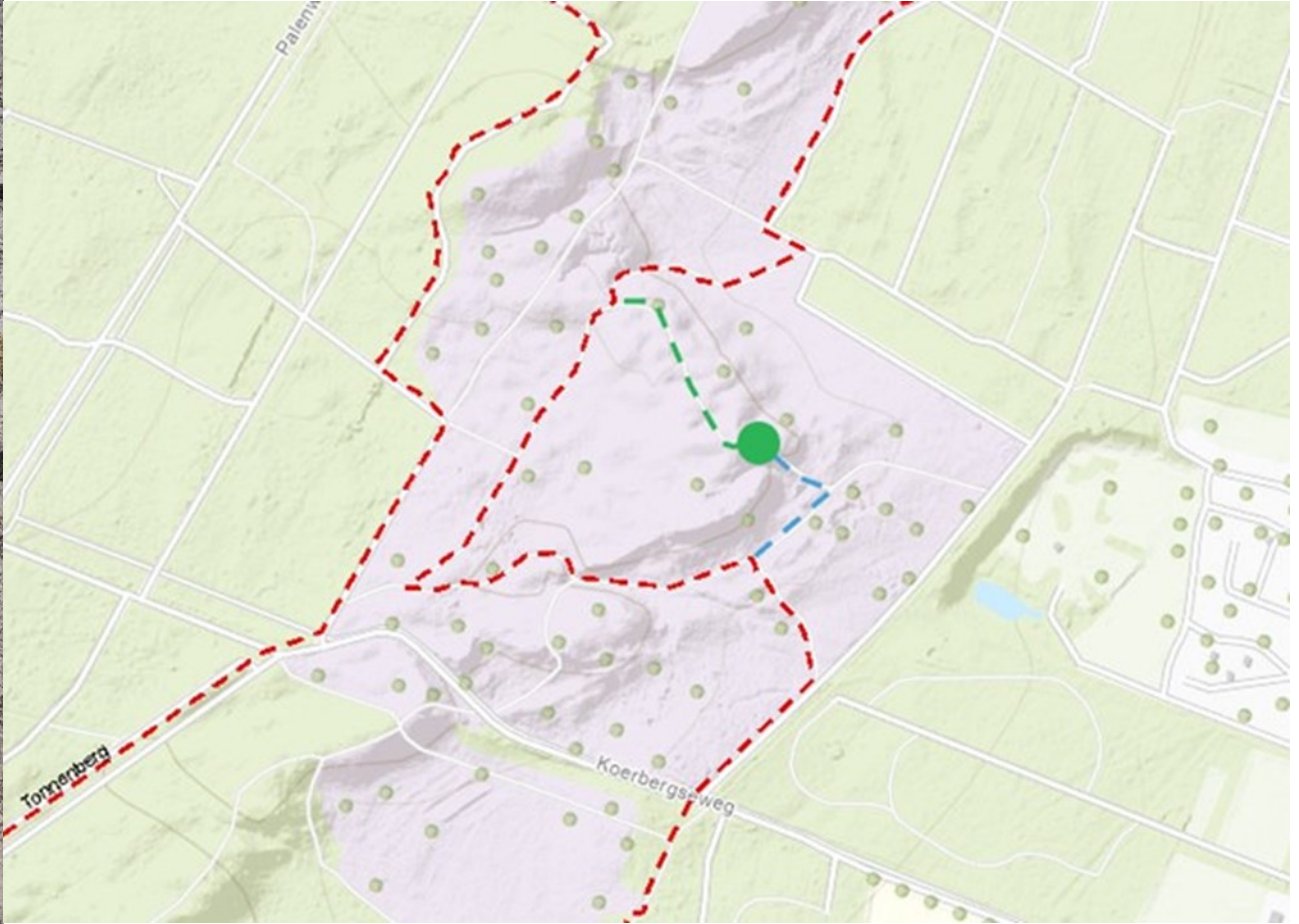




staatsbosbeheer







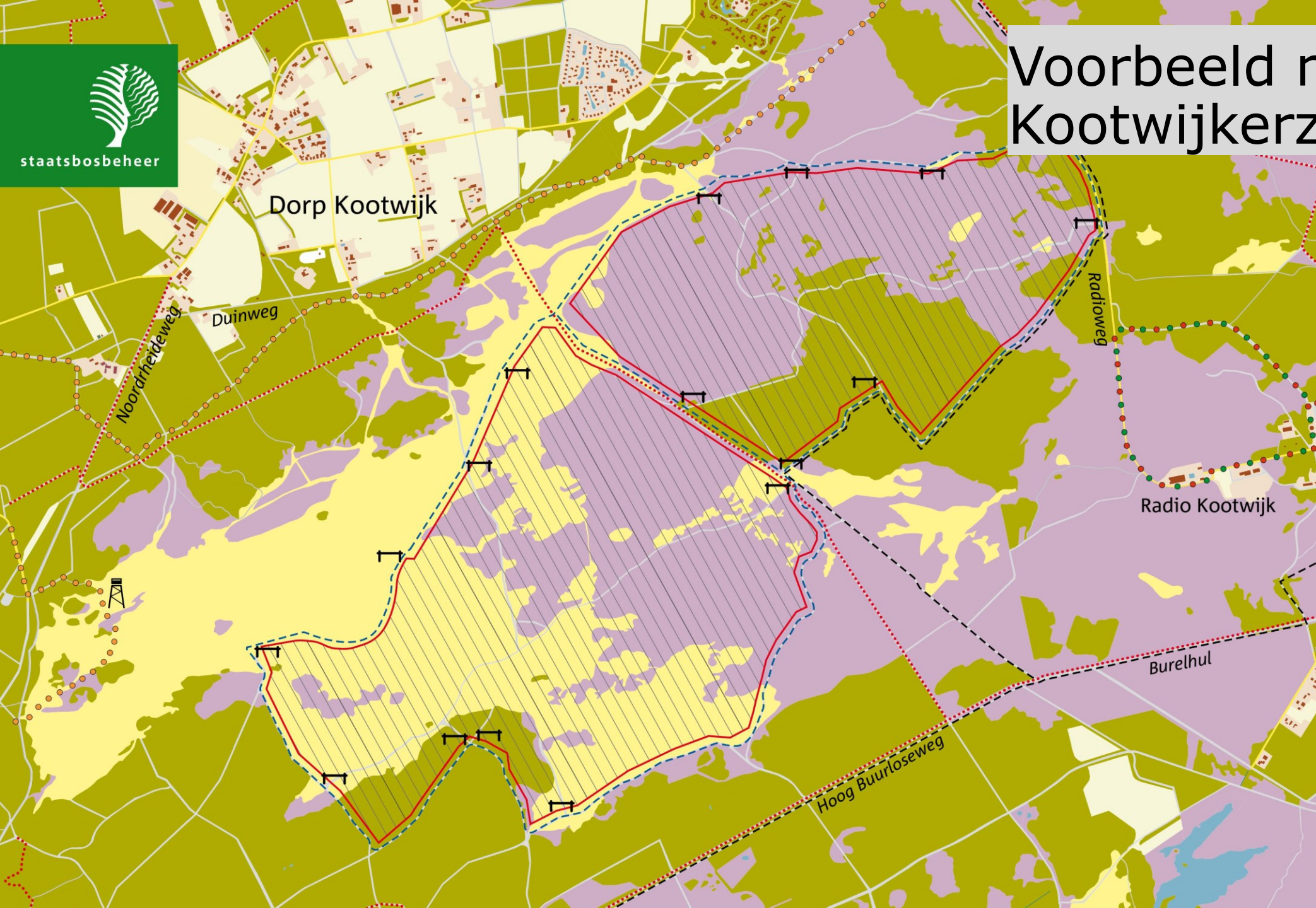








# Voorbeeld maatregel: Kootwijkerzand







 Vogelbroed- en  
rustgebied

Geen toegang

Streekplan Noord- en Oost-Vlaanderen









 Vogelbroed- en rustgebied

Geen toegang:  
- tussen 15 maart  
en 15 juli

Art. 461 Wetboek van Strafrecht



**Vogels helpen**  
Rustgebieden voor broedvogels

Wettelijke bescherming  
Het gebied is wettelijk beschermd als natuurmonument. Het gebied is beschermd tegen verstoring van de natuur en het milieu. Het gebied is beschermd tegen het gebruik van landbouwmiddelen en andere activiteiten die de natuur kunnen schaden. Het gebied is beschermd tegen het gebruik van landbouwmiddelen en andere activiteiten die de natuur kunnen schaden.

De provincie Gelderland





# Voorbeeld maatregelen: Renkums Beekdal





# Aandachtspunten voor de toekomst

Onderwerpen die, voor een goede balans tussen recreatie en natuur, nog verder uitgewerkt moeten worden zijn:

1. Loslopen van honden op de Veluwe
2. Terreinfoetsen (MTB, gravelbiking)
3. Afstemming openstellingsbeleid
4. Evenementenbeleid
5. Toezicht en handhaving
6. Samenwerking met Defensie





## Discussie / stellingen achter de hand

- Zonering liefst uitwerken op niveau *hele* gebied (‘systeem’):  
eenduidiger en ecologisch effectiever
- Provincie / Bevoegd Gezag moet staan voor gezamenlijke afspraken
  - regie voeren over zorgvuldig proces, actieve partners
- Soortenbescherming richten op:
  - (bedreigde) populaties, leefgebieden, **landschapsecologisch systeem**
  - schade aan individu geen goede maatstaf
- Soelaas moet komen van overgangsgebieden c.q. systeemherstel