

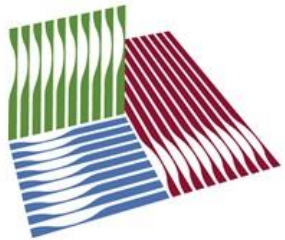


HARTELIJK WELKOM

BEHEERDERSDAG 2022

23 SEPTEMBER 2022

BEESD

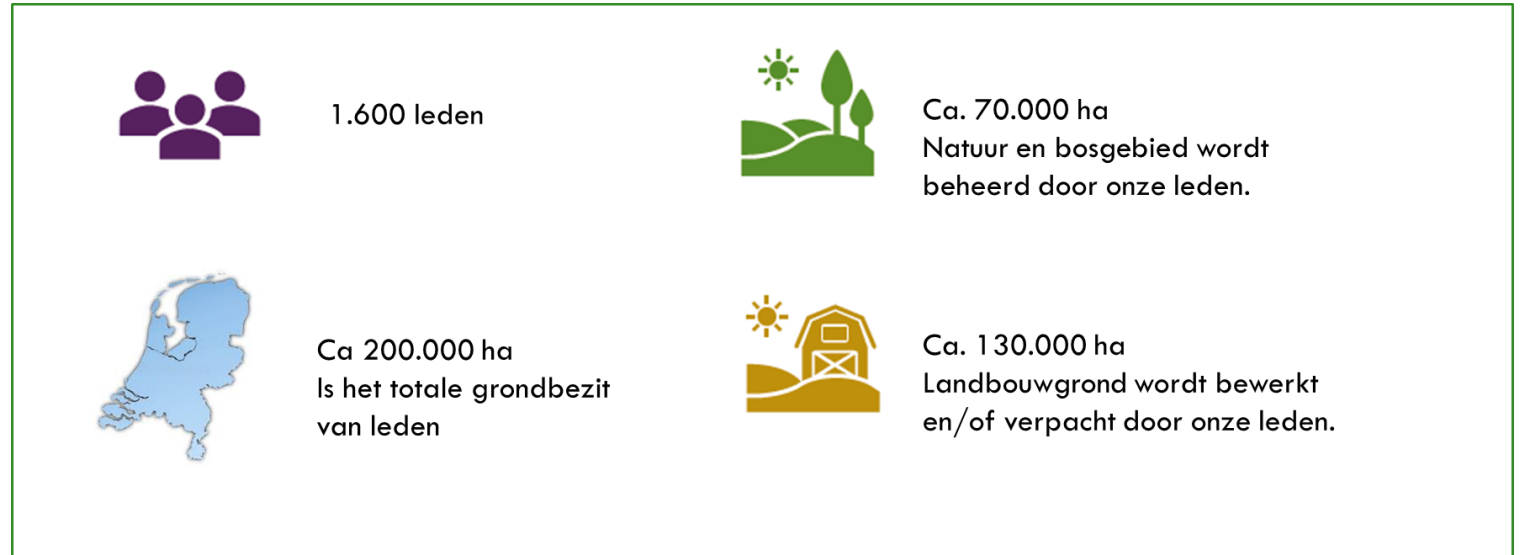


Federatie
Particulier
Grondbezit
Land in vertrouwde hand



Landschapsgronden: Welke kansen geeft het?

- Luc Groot
- De FPG
 - ▣ Belangenbehartiging
 - ▣ Een sterk netwerk
 - ▣ Kennisdeling



- Visie & beleid, dus niet af - ideeën uit de praktijk ophalen!
- Vragen tijdens de presentatie
- Brochure "Landschapsgronden: bekijk het breed"

Landschapsgronden: wat is het?

- ▣ Coalitieakkoord 2021-2025:
 - We stimuleren nieuwe verdienmodellen zoals ‘bio-based’ bouwmaterialen, ‘carbon credits’ en stikstofbinding. Met langjarige overeenkomsten en een passende vergoeding vergroten we de mogelijkheden van (agrarisch-)natuur en landschapsbeheer. We creëren een **tussenvorm van natuur- en landbouwgrond: landschapsground**. Hiermee en door uitbreiding van natuurareaal vergroten we het leefgebied van kwetsbare soorten en brengen we de doelen van de Vogel- en Habitatrictlijn dichterbij



Landschapsgronden: wat is het?

- Tussenvorm natuur en landbouw
- Boeren versterken het landschap, beheren voor natuurkwaliteit rondom
- Agrarische grond met beperkingen → nieuwe kans voor boer
- Instrument overgangsgebieden
- Nieuwe mogelijkheden, naast landbouw

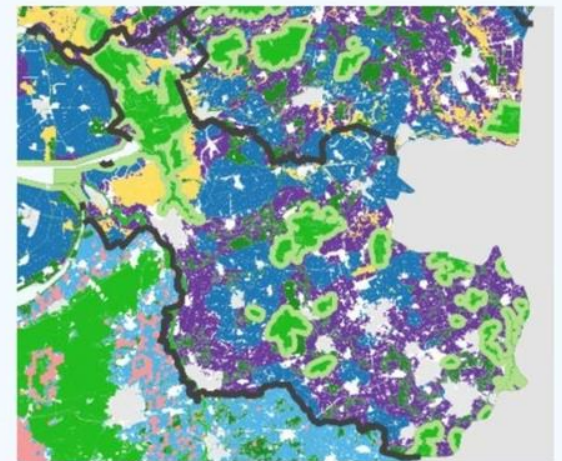


Waarom is het belangrijk?

- Boeren zijn wanhopig, weinig perspectief. Alles staat stil!
- Verwachtingen: +/- 240.000 hectare, vooral in overgangsgebieden en vooral agrarische gronden (randen van NNN/N2000) → veel landgoederen/pachters
- Heel veel vragen:
 - ▣ Afwaardering grond?
 - ▣ Welk beheer mag?
 - ▣ Alternatieve dragers?
 - ▣ Fiscaal?

Richtinggevende emissiereductiedoelstellingen per gebied

- 12%: Gebieden met minder beperkingen vanuit water, bodem, natuur en stikstof
- 12%: Gebieden Gelderland
- 47%: Transitiegebied
- 47%: Veenweidegebied
- 58%: Reductie volgend uit depositiepotentie in GLD¹
- 70%: Ring rondom stikstofgevoelige N2000-gebieden
- > 95%: Natura 2000**
- Natuur Netwerk Nederland*
- bebouwd, semi-bebouwd en recreatiegebied
- provinciegrens



Wat vindt FPG belangrijk in de transitie?

- Zet in als overheid op ondernemerschap in de regio
- Behoud economische waarde in het gebied (uitkoop doet dat niet!)
- Maatwerk: onderscheid kwetsbaar en minder kwetsbare natuur
- Beweeg definitief naar grondgebonden bedrijven, extensiveren en natuurgericht gebruik/anders produceren waar nodig
- Zet in op meer functies dan biodiversiteit (integraliteit):
 - Combineer met klimaat, water, energie, koolstofvastlegging, landschap
 - Nieuwe economische dragers: recreatie, wonen, koolstofvastlegging/credits
 - Meer en langere pakketten natuurbeheer/groen-blauwe diensten ANLB/SNL

Van Landschapsgrond naar Boerenlandgoederen

- Agrarische, multifunctionele ondernemingsvorm met eigentijdse invulling traditionele functies landgoed door middel van landschapsgronden:
 - Landgoed: Mix Landbouw, natuur, bos, erfgoed
 - “nieuwe” functies: wonen, recreatie (openstelling)
 - Tegengaan van versnippering & behoud geheel
 - We zien het al in de praktijk!(Boeren voor Natuur – Twickel)
- Verleid de boer! Geef perspectief!
- Onderzoek of landschapsgronden vergelijkbare fiscale voordelen kan krijgen als bijvoorbeeld onder de Natuurschoonwet



Wat moet de overheid regelen?

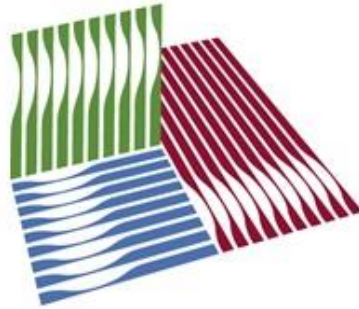
- Realistische doelen stellen
- Gebiedsplannen mét ondernemers: met vrijwillige en wettelijke kavelruil WILG & gebiedsmakelaars → zelf doen, niet via overheid
- Ruimtelijk beleid/regelgeving
 - Bevorderen multifunctioneel gebruik grond nabij N2000 voor natuur, energie, wonen, wateropgaven
 - Geen afzonderlijke bestemming landschapsground, maar landbouwgrond met gebruiksbepalingen (voor behoud economische waarde) in overleg met
 - Stimuleer alternatief gebruik vrijkomende agrarische bedrijfsgebouwen of woningbouw
- Wetgeving
 - Beheerpakketten: langjarig en passend voor landschapsgrounden (vanuit ANLB of SNL?)
 - Natuurschoonwet: criteria voor Boerenlandgoed – erkenning & fiscaliteit (ook gezien discussie lb-vrijstelling)
 - Pachtwetgeving: duurzaamheid / wat doe je met bestaande contracten? Pachtnormen?
 - Mestwetgeving: grondgebonden: eenvoudiger regelgeving

Vragen aan jullie

- Welke kansen geeft landschapsgrond volgens jullie?
- Wat kunnen boeren zelf doen rondom NNN?
- Waar kunnen beheerders boeren mee helpen bij het maken van een omslag naar een boerenlandgoed?
- Welke kennis hebben zij nodig?
- Hoe moeten we dat organiseren?
- Hoe financieren we het? (zie bericht Rabobank: geen financiering voor bedrijven rond N2000)

Dank voor de aandacht!

□ L.groot@grondbezit.nl



Federatie
Particulier
Grondbezit
Land in vertrouwde hand

Voorbeeld Boerenlandgoed met landschapsgrond

Uitgangssituatie intensief bedrijf nabij N2000

- ▣ 100 melkkoeien, 10.000 kg/mk, 25 ha: hoogproductief en zeer intensief
- ▣ Efficiënt maar hoge stikstofbelasting, hoog bemestingsniveau/water

Nieuwe situatie bedrijfsplan: extensieve natuurgerichte bedrijfsvoering

- ▣ 100 melkkoeien, 8000 kg/mk, 75 ha, waarvan 25 ha regulier, 25 ha nieuwe natuur (30 %), 25 ha landschapsgrond natuurgericht beheer/waterberging

Uitdagingen

- ▣ Lagere opbrengsten en hogere bewerkingskosten: alternatieve inkomsten nodig
- ▣ Waar komt de extra grond vandaan, combinatie met stoppend bedrijf?
- ▣ Hoe de grond toedelen, gebiedsproces
- ▣ Financiering van 25 ha nieuwe natuur en 25 ha landschapsgrond: afwaardering
- ▣ Aanpassing management voer/bemesting nodig en hogere arbeidsvraag
- ▣ Inkomsten uit agrarisch natuurbeheer mogelijk?
- ▣ Deelname aan specifieke melkstromen met meerwaarde?
- ▣ Openstelling en recreatie?