

# Archeologie en bosbeheer

Peter Schut en Joyce Penninkhof  
Beheerdersdag 2024



# Bos = Archeologische schatkamer

- Bossen: minder intensief beheerd dan andere landgebruiksvormen
  - 2/3 van zichtbare archeologische rijksmonumenten liggen in bos + natuur

# Wat is archeologie?

- *Een kijkje in de geschiedenis*
- *“alles wat in het verleden sporen in de bodem heeft achtergelaten, zowel zichtbaar aan als onzichtbaar onder het maaiveld”.*
- *Archeologie geeft ons inzicht in de wijze waarop onze voorgangers leefden en hoe het landschap er voorheen uit zag en werd gebruikt*



Probos weet wat er gebeurt in bos en hout

# Hoe omgaan met archeologie?

- Wat is archeologie?
- Waar ligt archeologie in jouw bos
- Wettelijk kader
- Risico's
- Richtlijnen en maatregelen

# WAAR LIGT ARCHEOLOGIE?

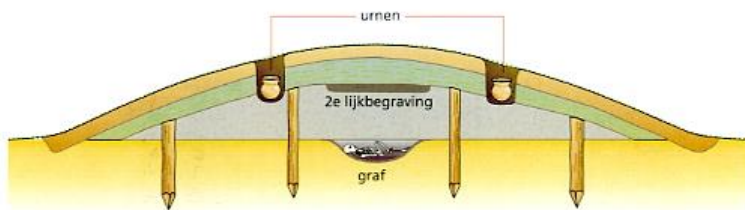
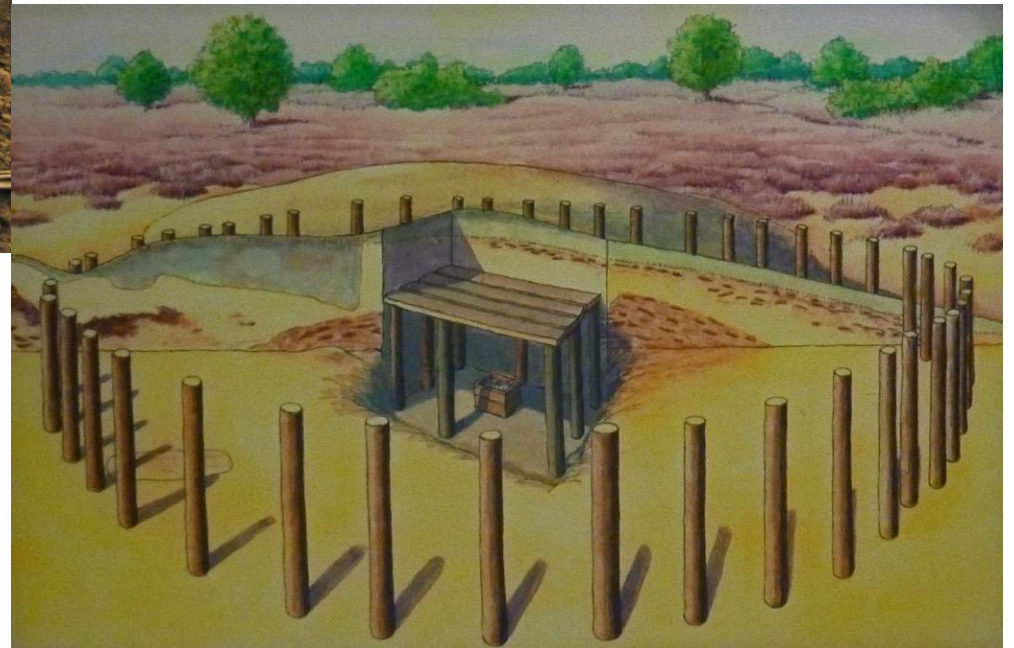


*Voorthuizen, Zevenbergjes (particulier) Foto Peter Schut*



*Voorthuizen, Zevenbergjes (particulier) Foto Peter Schut*

# HET VERHAAL ONDER HET BOLLETJE



Barneveld, Bergsham (GLK)





Valkenburg (gemeente) foto Peter Schut



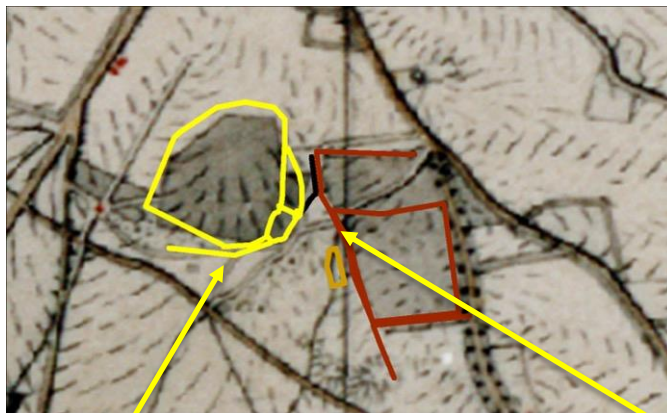
*Garderen, Het Gat van Zus (particulier) foto Peter Schut*



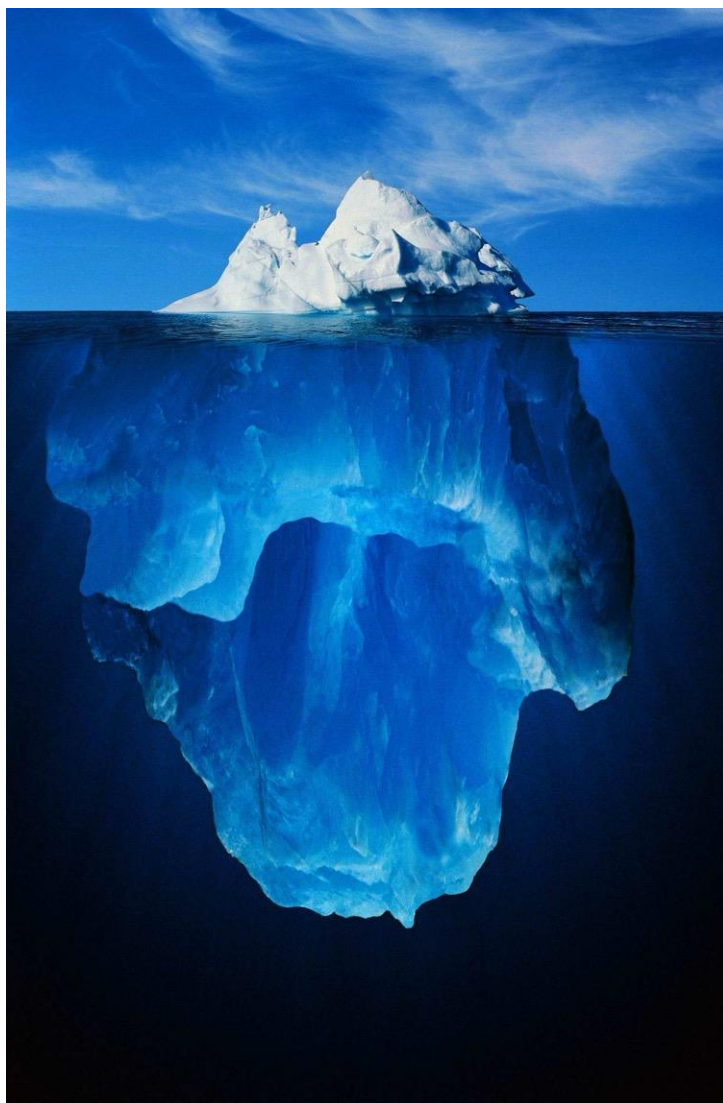
*Bredevoort, Kloosterbos (particulier)  
foto Peter Schut*



*Nijkerk, Appel (particulier)  
Foto Peter Schut*



Garderen, Wildekamp (GLK)  
foto's Peter Schut



Probos weet wat er gebeurt in bos en hout



*Apeldoorn, Orderbos (GLK)*  
*Foto Dokdata*



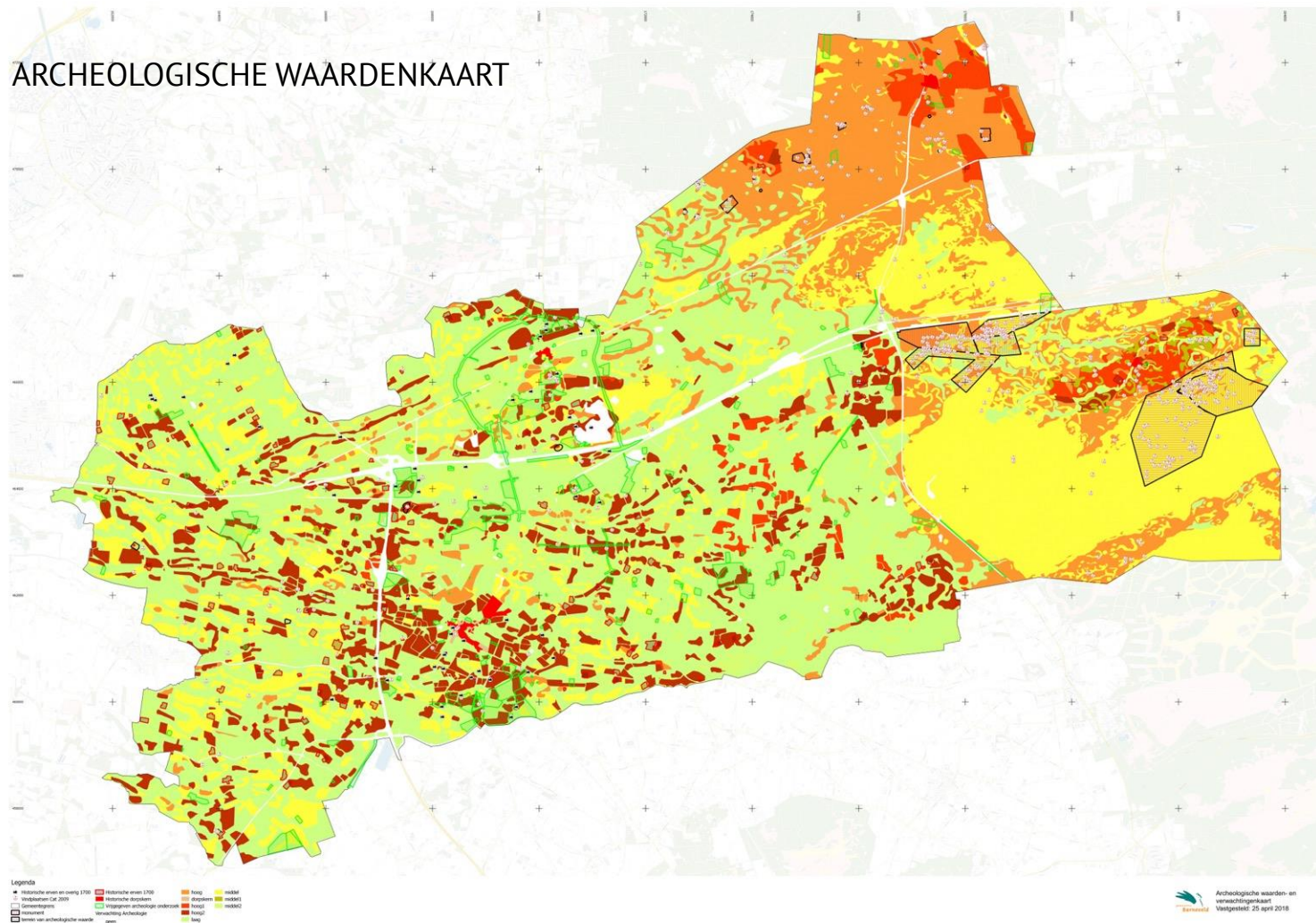
*Berg en Dal, Hondsebek (GLK)*  
*Foto Peter Schut*



Barneveld (@van Uffelen)

# WAAR VINDEN WE INFORMATIE?

## ARCHEOLOGISCHE WAARDENKAART





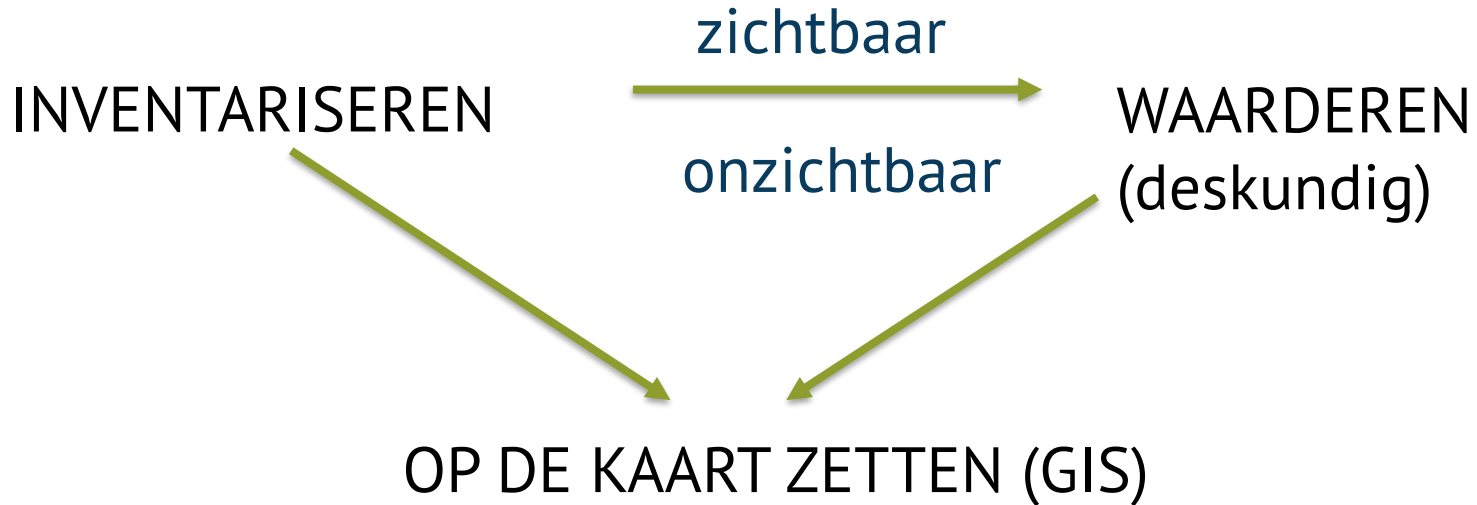


# Vergunningen: Omgevingswet (bij werkzaamheden in het bos)

- Vooroverleg essentieel
  - Kaderafspraken
    - Gemeente/regioarcheoloog
    - RCE (archeologisch rijksmonument)
- Omgevingsvergunning
  - Archeologische rijksmonumenten
  - Gemeentelijke monumenten
  - Gebied met archeologische waarde
  - Gebied met archeologische verwachting
- Omgevingsloket



# LANG NIET ALLES IS BEKEND OF GEWAARDEERD



# AANTASTING VAN HET ERFGOED DOOR:

- WERKZAAMHEDEN IN HET BOS
- WINDWORP
- WILDSCHADE
- EROSIE
- WATERHUISHOUDING
- RECREATIE
- METAALDETECTIE



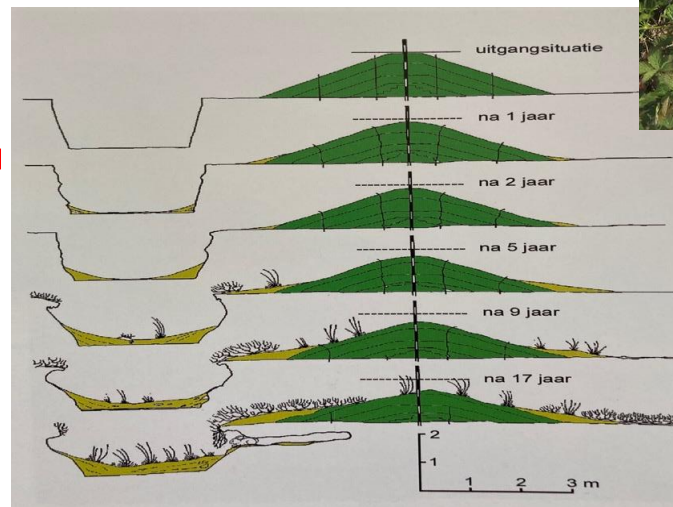
*Foto Ebolabv.nl*



*Twello Foto Jacco van Hal*

# AANTASTING VAN HET ERFGOED DOOR:

- WERKZAAMHEDEN IN HET BOS
- WINDWORP
- WILDSCHADE
- **EROSIE**
- **WATERHUISHOUDING**
- RECREATIE
- METAALDETECTIE



Montferland Peter Schut

# AANTASTING VAN HET ERFGOED DOOR:

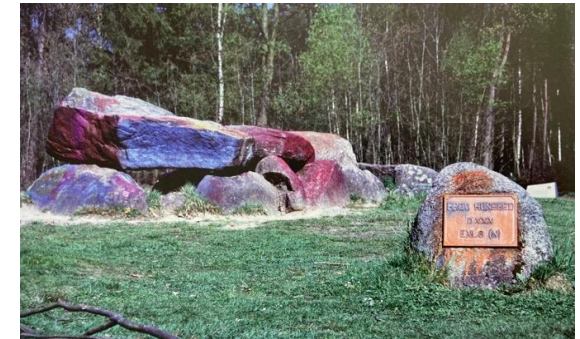
- WERKZAAMHEDEN IN HET BOS
- WINDWORP
- WILDSCHADE
- EROSIE
- WATERHUISHOUDING
- RECREATIE
- METAALDETECTIE



Apeldoorn RCE



Ermelo RCE



Exloo Erfgoedfoto

# Algemene richtlijnen (1)

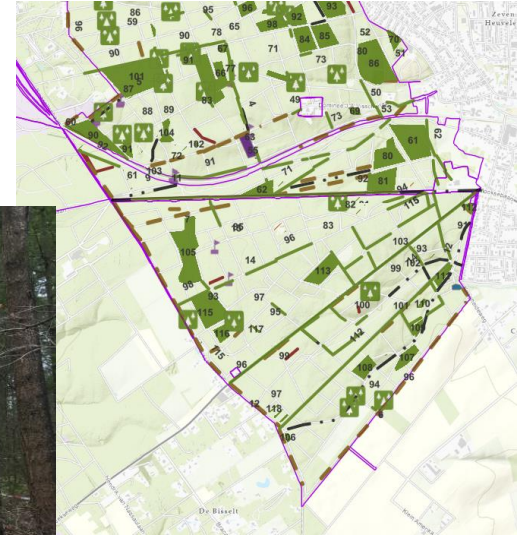
## Markeren



*Foto Joyce Penninkhof*



*Foto Peter Schut*



# Algemene richtlijnen (2)

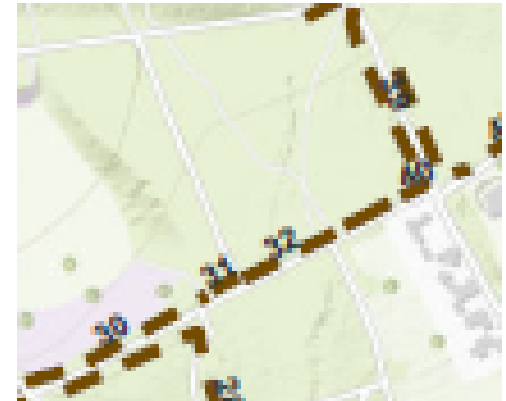
- Werkafspraken
- Werkinstructie
- Zelf regelmatig aanwezig bij risicovolle werkzaamheden





# Algemene richtlijnen (3)

- Vaste uitrijpaden
- Velrichting bomen
- Puntlocaties vrijhouden
- Parallel aan lineaire structuren, vast doorkruispunt
- Vlakvormige resten: zoveel mogelijk sparen



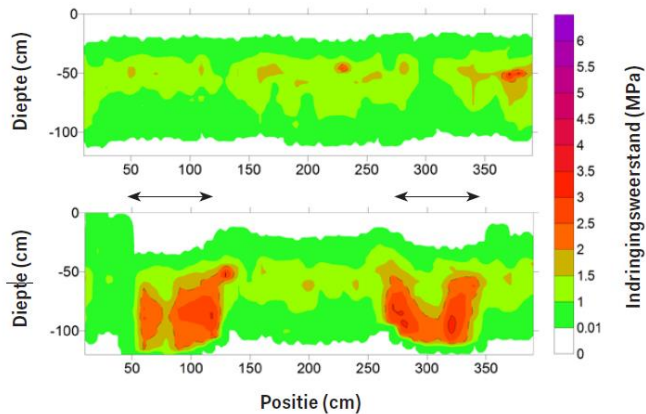
# Machine- en methodekeuze



Foto Jasprina Kremers



Foto's Probos



Bodemcompactie. Bron: Ampoorter (2011)

# Aanplant

- Hoge archeologische verwachting? – vaak restrictie aan diepte grondbewerking
- Vlaksgewijze bodembewerking vs pleksgewijs



# Waterhuishouding

- Organische archeologische resten: hoge GWS gunstig
- Op hoge zandgronden: organische resten vaak al in slechte staat of verdwenen



*Veenweg Bourtangeveen.  
Bron: Geheugen van Drenthe*

# Wroeten door zwijnen



*Foto: Peter Schut*

# Recreatie

- Voorkom betreding
- Spanningsveld beleving en bescherming  
(leg als nodig route uit zicht grafheuvels etc)

OMLEIDING



Foto's: Anita van Renselaar



Foto: Peter Schut

# Zichtbaar maken

- Voor- en nadelen



*Foto's Peter Schut*

# Meer weten?

Brochure Archeologie en bosbeheer komt binnenkort online (Rijksdienst voor het Cultureel Erfgoed)

[www.monumenten.nl](http://www.monumenten.nl)

[www.cultureelerfgoed.nl](http://www.cultureelerfgoed.nl)

[www.probos.nl](http://www.probos.nl)



**Erfgoed in het bosbeheer**

Handleiding voor het integreren van erfgoedwaarden in het beheer

